

Árajánlat / Tájékoztató

Boruló szimulátor:

A szimulátorral demonstrálni lehet a járművel történő hossztengetlyi borulást, mindkét irányba (jobbra-balra) és a gépjárműnek az oldalán, illetve a tetején történő megállást ütközés esetén. A demonstráció fő lényege, hogy érzékeltessük a biztonsági öv használatának fontosságát, borulás esetén az ülésben tartásának fontosságának szerepét. A szimulátor alkalmas a járműből való kimenekülés gyakorlására is külön igény szerint. A boruló szimulátor a biztonságot szem előtt tartva kis sebességű elfordulással működik. Használata nagy mértékben hozzájárul a biztonsági öv használatának fontosságára, az élet megmentéséhez és a járműből történő kizuhanás megelőzéséhez.

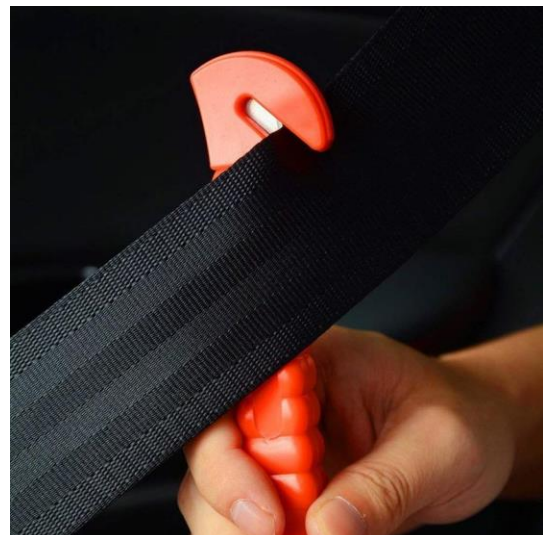


Biztonsági öv és ütközés szimulátor:

A szerkezet egy csúszó pályára szerelt biztonsági övvel és kormányval ellátott autóülés. A szerkezet kb. 20 km/h-s frontális ütközést szimulál. Az ülés a csúszó pálya végén hirtelen (blokkolva) áll meg. A becsapódás biztonsági öv használatával teljesen veszélytelen, de a résztvevő személy részére demonstrálja, hogy már alacsony sebességgel történő ütközésnél is használnia kell a biztonsági övét és hogy nem képes kitámasztással magát megtartani. A szerkezet nagy mértékben túltervezet és eredeti autóiipari biztonsági berendezésekkel van ellátva.

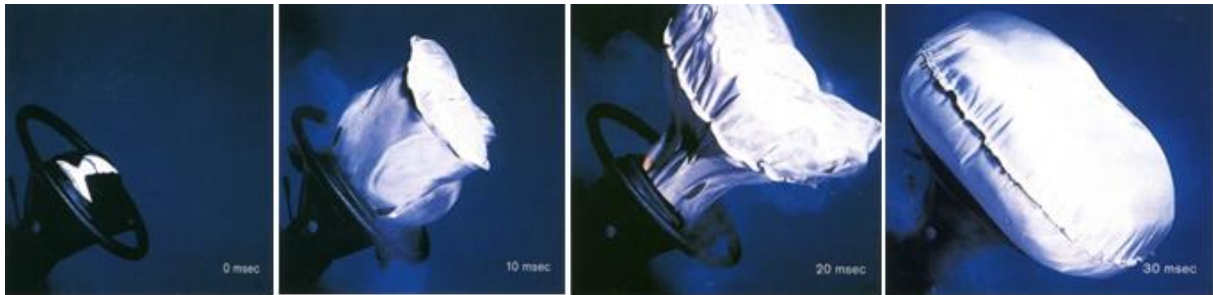


A szimulátor integrált része még egy autó vészhelyzeti biztonsági kalapács biztonsági övvágóval. A résztvevő kipróbálhatja, hogy valójában milyen egyszerű ezzel az eszközzel átvágni egy biztonsági övet.



Légzsák szimulátor:

A biztonsági öv és ütközés szimulátorhoz igényelhető a légzsák modul. Az ütközés időpillanatába egy valódi légzsák nyílik el a résztvevő személy előtt, de attól biztonságos távolságban. Ezzel demonstrálva a légzsák elnyílásának hangját, optikai látványát és érzetét. Ezzel mentálisan felkészítve a résztvevő személyt egy esetleges valódi ütközésre annak pszichés hatásaira. A szimulátor része még egy biztonsági öv vágó is amelyen a résztvevő élöben is kipróbálhatja egy biztonsági öv elvágását ezzel felkészülve az járműből történő menekülésre.

**Motor szimulátor:**

A motor szimulátor kis, közepes és nagymotor funkcióval rendelkezik. A motor szimulátor segítségével megtanítható a motorkerékpár helyes technikai kezelése, de ez mellett nagymértékben javítja a végtagok összehangolt mozgáskoordinációját és fejleszti az ügyességet. A szimulátor egy veszélyhelyzeti szimulátor, amely időközönként egy mesterséges veszélyhelyzetet teremtve készít fel és segít a veszélyhelyzetek megoldásában valódi kockázat nélkül. A készülék fejleszti az apró motorikus mozgást, a figyelmet és a koncentráció képességet. Továbbá a készülék elemzi a szabálykövető magatartást, amit egy eredménylapon megjelenít. Mindezt szórakoztatva és játszva teszi.



PROFI Oktató Központ Kft.

Autó szimulátor:

A szimulátor kifejezetten szórakoztató célú. Autózhat vagy versenyezhet országúti vagy versenypályákon a világ minden pontján szélsőséges időjárási viszonyok között. A szórakoztatás mellett fejleszti a mikro motorikus mozgást és a reflexeket és fejleszti a koncentráció képességet. Akár egy adott pályát folyamatosan ismételve játékosan fejleszti a monotonitástűrést.



Teherautó (GKI) szimulátor:

Az eszköz a közlekedési hatóság által jóváhagyott akkreditált teherautó szimulátor. Az áru fuvarozásban részt vett teherautó sofőrök alap és továbbképzésében van elsődleges szerepe. A teherautó szimulátor segítségével kipróbálhatjuk reakció képességünket, hogy egy hirtelen fellépő akadály előtt milyen gyorsan tudunk megállni. Továbbá kipróbálhatjuk még hogy milyen élmény és nehézség egy teherautót vezetni. A három darab 3D-s TV segítségével egy igazi térhatású élményben lehet részünk.



A segway és annak „kistestvére”, a kormányoszloppal nem rendelkező minisegway, vagyis hoverboard:

Fejleszti az egyensúlyérzékletet és az ügyességet. A folyamatos egyensúlyozás segíti a mélyizmok fejlődését, megerősödését. Előbbiből adódóan jobb lesz a tartás, kisebb eséllyel alakul ki később hát- és derékfájás a sok üléstől. Szórakoztató, koncentrációt igényel, a használó akár a szabad levegőn próbálghatják az ügyességüket. Az eszközhöz biztosítunk védőfelszerelést (sisak, térd és könyökvédő, csuklónvédő).

**Rodeo Bika:**

Szórakoztató módon javítja az egyensúlyérzékletet a hirtelen és eltérő irányokba történő elmozdulás során. A gyakorlás közben mivel a testsúlyunkat jórészt a lábainkkal tartjuk meg rövid idő alatt felfedezhetünk olyan izomcsoportokat amiről eddig tudomásunk sem volt. Az eszköz kiválóan alkalmas versenyhelyzetek létrehozására ezzel a kitaratást és az akaraterőt inspirálva.



A szemüvegekről:

Alacsony véralkohol szintet szimuláló szemüveg

Drunk Busters Low Level BAC szemüvegek a szédülés, a csökkent éberség, a lassult reakcióidő, a zavartság, a vizuális torzulás, a változó mélységérzékelés és a helytelen távolságbecslés hatásait szimulálják. Továbbá érzékeltetik a periférikus látás csökkenését, a lassuló döntéshozatalt és helyzetmegítélést, valamint a koordináció hiányát. Néhány embernél a bódult állapot egy ital elfogyasztása után már jelentkezik! A bódult állapot létrejöhet alkohol és gyógyszer együttes kombinációja során is. Az illegális kábítószer fogyasztás szintén kábult, bódult állapotot okoz, ugyanakkor véralkohol szint továbbra is 0 marad. Az "átlag" ember számára, "átlagos" körülmények esetén elfogyasztott alkohol hatásait szimulálja leginkább ez a szemüveg, megközelítőleg BAC (Véralkohol koncentráció) 0.04-0.06 szinten.



Alacsony véralkohol szint éjszakai, csökkent látási viszonyokat szimuláló szemüveg

Drunk Busters Low Level BAC Nighttime szemüvegek a szédülés, a csökkent éberség, a lassult reakcióidő, a zavartság, a vizuális torzulás, a változó mélységérzékelés és a helytelen távolságbecslés hatásait szimulálják. Továbbá érzékeltetik a periférikus látás csökkenését, a lassuló döntéshozatalt és helyzetmegítélést valamint a koordináció hiányát. Néhány embernél a bódult állapot egy ital elfogyasztása után már jelentkezik! A bódult állapot létrejöhet alkohol és gyógyszer együttes kombinációja során is. Az illegális kábítószer fogyasztás szintén kábult, bódult állapotot okoz, ugyanakkor a véralkohol szint továbbra is 0 marad. Az "átlag" ember számára "átlagos" körülmények esetén elfogyasztott alkohol hatásait szimulálja leginkább ez a szemüveg, megközelítőleg BAC (Véralkohol koncentráció) 0.06-0.08 szinten.



Közepes véralkohol szintet szimuláló szemüveg

Ittasságót szimuláló szemüvegek kiválóan szimulálja a kettős látást. Drunk Busters Impairment szemüvegek a szédülés, a csökkent éberség, a lassult reakcióidő, a zavartság, a vizuális torzulás, a változó mélységérzékelés, a kettős látás és a helytelen távolságbecslés hatásait szimulálják. Továbbá érzékeltetik a periférikus látás csökkenését, a lassuló döntéshozatalt és helyzetmegítélést, valamint a koordináció hiányát. Néhány embernél a bódult állapot egy ital elfogyasztása után már jelentkezik! A bódult állapot létrejöhet alkohol és gyógyszer együttes kombinációja során is. Az illegális kábítószer fogyasztás szintén kábult, bódult állapotot okoz, ugyanakkor a véralkohol szint továbbra is 0 marad. Az "átlag" ember számára "átlagos" körülmények esetén elfogyasztott alkohol hatásait szimulálja leginkább ez a szemüveg, megközelítőleg BAC (Véralkohol koncentráció) 0.08-0.15 szinten.



Magas véralkohol szint éjszakai, csökkent látási viszonyokat szimuláló szemüveg

Drunk Busters Twilight szemüvegek a szédülés, a csökkent éberség, a lassult reakcióidő, a zavartság, a vizuális torzulás, a változó mélységérzékelés, a kettős látás és a helytelen távolságbecslés hatásait szimulálják. Továbbá érzékeltetik a periférikus látás csökkenését, a lassuló döntéshozatalt és helyzetmegítélést valamint a koordináció hiányát. Néhány embernél a bódult állapot egy ital elfogyasztása után már jelentkezik! A bódult állapot létrejöhet alkohol és gyógyszer együttes kombinációja során is. Az illegális kábítószer fogyasztás szintén kábult, bódult állapotot okoz, ugyanakkor a véralkohol szint továbbra is 0 marad. Az "átlag" ember számára "átlagos" körülmények esetén elfogyasztott alkohol hatásait szimulálja leginkább ez a szemüveg, megközelítőleg BAC (Véralkohol koncentráció) 0.15-0.25 szinten.



Rendkívül magas fokú véralkohol szintet szimuláló szemüveg

Drunk Busters Totally Wasted szemüvegek magas véralkoholszintet szintet szimulálnak sötét lencsével. A szemüveg szimulálja a szédülés, a csökkent éberség, a lassult reakcióidő, a zavartság, a vizuális torzulás, a változó mélységérzékelés, a kettős látás és a helytelen távolságbecslés hatásait szimulálják. Továbbá érzékeltetik a periférikus látás csökkenését, a lassuló döntéshozatalt és helyzetmegítélést, valamint a koordináció hiányát. Néhány embernél a bódult állapot egy ital elfogyasztása után már jelentkezik! A bódult állapot létrejöhet alkohol és gyógyszer együttes kombinációja során is. Az illegális kábítószer fogyasztás szintén kábult, bódult állapotot okoz, ugyanakkor a véralkohol szint továbbra is 0 marad. Az "átlag" ember számára "átlagos" körülmények esetén elfogyasztott alkohol hatásait szimulálja leginkább ez a szemüveg, megközelítőleg BAC (Véralkohol koncentráció) 0.26-0.35 szinten.



Drogok, hallucinogén anyagok hatásait szimuláló szemüveg

A Drunk Busters Drug szemüvegek az illegális kábítószeres fogyasztásnak, a gyógyszerek túladagolásának hatásait szimulálják. Továbbá bemutatják a tér érzékelés romlását, a tájékozódás romlását, a szédülést, a koncentráció hiányát, a képtorzulást, memória problémákat és az eufória érzését.



ECSTASY / MOLLY / LSD hatásait szimuláló szemüveg

Drogok, hallucinogén anyagok hatásait szimuláló szemüveg. A világon az egyik leggyakoribb drog probléma az Ecstasy vagy más néven Molly terjedése. Hatásai többek között helytelen ítélet, elmosódott látás, zavartság, színek torzult érzékelése, továbbá pulzus- és vérnyomás emelkedés. Az LSD betűszó jelentése Lysergic Acid Diethylamide (magyarul lizergsav-dietilamid), ami egy hallucinációt okozó anyag. A '60-as '70es évek Amerikájában nagyon népszerű drog volt és lassan elterjed az egész világon. Ez a szemüveg a hibás mélység érzékelés kombinálásával alkalmas az Ecstasy/Molly és egy rosszul sikerült LSD 'utazás' szimulálására.



PROFI Oktató Központ Kft.

A szemüveg felhasználhatóságának köre mind fizikai mind mentális munkavégzés szimulálására alkalmas, érte ezalatt az alábbi lehetséges feladatokat:

- járművel (kerékpár) történő közlekedés
- gyalogos közlekedés
- fizikai munkavégzés
- a szimuláció hatásának fokozására alkalmas

pl. mentális: irat kitöltés, grafikai játékok

fizikai: gyalogos közlekedés akadály pályán, gyalogos emelőgéppel való közlekedés, gyalogos emelőgép kezelése szimulált súllyal.



Ambu SAM újraélesztő baba:

Újraélesztés oktatására szolgáló torzó kijelzővel ellátott baba. Élethű légúti ellenállás, mellkas kitérés, és kilégzési hang érezhető a használat során. A kijelzőn mutatja a helyes és helytelen mellkasi kompressziót. Lehetővé teszi a BLS algoritmus elsajátítását, beleértve az automata defibrillátor használatát és az elektródák felhelyezését (csak oktató defibrillátorral). A higiénikus rendszernek köszönhetően lehetőség adódik a részt vevők saját arcrésszel és fejzsákkal való oktatására, így megszűnik a keresztfertőzés kockázata. Használata csak szakképzett oktatóval.



Ambu SAM újraélesztő babához igényelhető Saver One Trainer oktató defibrillátor. A Saver One Trainer oktató defibrillátor magyar nyelven elmondja az újraélesztés pontos folyamatát és a készülék teljes körű használatát. A résztvevőknek lehetősége van valódi vészhelyzet nélkül stressz mentesen elsajátítani a defibrillátor helyes használatát. Ezzel segít a valódi vészhelyzetben használt újraélesztő készülék gyors és szakszerű használatát.



Porral oltó készülék:

A tűzoltás a gyakorlatban! Elméletben mindenki tud, már tüzet oltani de gyakorlatban? Például egy vízzel töltöt fémálca, amely felületén benzin vagy gázolaj ég. A résztvevő így tapasztalhatja meg, milyen tüzet oltani szabadterén, nagy hőhatás mellett, változó széliránynál. A hangsúly az oltómozdulatok, valamint a porral oltó használatának elsajátítása ellenőrzött körülmények között.



Kerékpár:

A kerékpárok unisex-ek így férfiak és nők is egyaránt használhatják. A kerékpárokat gyorsan és egyszerűen méretre lehet állítani.



Kúp bója, oszlopok:

Az egyéb eszközök használata mellé, pályák, akadályok építésekhez, területek kijelöléséhez lezárásához.



Rendezvény sátor:

Rendezvénysátor 3x6 méteres, sok eseménynek adhat otthont. A vázszerkezet rácsos rendszere biztosítja a gyors felállítást és összecsuksást. Nagyon egyszerű, és akár két ember néhány perc alatt felállítja. A felállításhoz nincs szükség szerszámokra. A sátrat jól kell rögzíteni, és így akár kibírja a 30km/h szelet is.



ESZKÖZ NEVE:	KIEGÉSZÍTŐK:	1 nap csak eszköz bérlés	1 nap eszköz személyzettel	Technikai méretek
Motoros szimulátor (8 óra)	hosszabbító dob	nincs	100 000 Ft	1m x 2m
Személyautó szimulátor (8 óra)	hosszabbító dob	nincs	100 000 Ft	2m x 2m
Teherautó szimulátor (GKI) (8 óra)	hosszabbító dob	nincs	100 000 Ft	2,5m x 2,5m
Borulás szimulátor (8 óra)	hosszabbító dob, könnyűpótkocsi	nincs	300 000 Ft	1,40m x 6m x 2,8m
Ütközés szimulátor (8 óra)	könnyű pótkocsi	nincs	200 000 Ft	1,9m x 6,5m x 2,8m
Légzsák szimulátor (Ft/db)	ütközési szimulátor	nincs	4 000 Ft/db	1,9m x 6,5m x 2,8m
Rodeó bika (8 óra)	könnyű pótkocsi	nincs	100 000 Ft	5m x 5m
Ambu SAM újraélesztő baba (8 óra)	(mentős oktatóval)	40 000 Ft	60 000 Ft	2m x 2m
Saver One Trainer oktató defibrillátor (8 óra)	(mentős oktatóval)	40 000 Ft	60 000 Ft	-
Hoverbord (2 db) (8 óra)	töltő, védő felszerelés	30 000 Ft/db	50 000 Ft/db	-
Részeg vagy kábítószeres szemüveg (8 óra)	speciális tisztító kendő	30 000 Ft	50 000 Ft	-
Gyalogos emelőgép (8 óra)		20 000 Ft	40 000 Ft	1,3m x 0,7m +kialakított pálya
Porral oltó (Ft/készülék)	fémálca	nincs	6 000 Ft/készülék	5m x 5m
Kúp bója(57db) oszlop (15db) (8 óra)	kréta	1 000 Ft/db	nincs	-
Kerékpár (2 db) (8 óra)	nincs	20 000 Ft/db	40 000 Ft/db	-
Sátor (6 m x 3 m) (8 óra)	oldalsó ponyva (2 db)	20 000 Ft	nincs	

Az árak az ÁFÁ-t nem tartalmazzák! A gépek helyszínre történő kiszállítása a szentesi telephelyünkről történik. Ára a mindenkori NAV fogyasztási norma és a NAV által közzétett üzemanyagárak alapján történik, plusz a jogszabályban előírt 15 forint/km kopási díj, továbbá az esetleges úthasználati díjak kerül felszámításra. Több szimulátor bérlés esetén több jármű kiszállítási díja kerül felszámításra.